



ОБНОВЛЕНИЕ СЕРТИФИКАТОВ

РУКОВОДСТВО ПОЛЬЗОВАТЕЛЯ
вер. 1.2

МОСКВА
8-495-783-5959

РОССИЯ
8-800-200-0059

ФАКС
8-495-926-4619

WEB
WWW.QIWI.RU

СОДЕРЖАНИЕ

ВВЕДЕНИЕ	3
1. УСТАНОВКА КОРНЕВОГО СЕРТИФИКАТА	4
2. УСТАНОВКА ЛИЧНОГО СЕРТИФИКАТА	5
3. ПРОВЕРКА ЦЕПОЧКИ СЕРТИФИКАТОВ.....	10
СПИСОК РИСУНКОВ	11

ВВЕДЕНИЕ

В связи с переизданием сертификата корневого центра сертификации (УЦ ИИТ (КЗ)) агентам требуется изменить настройки электронной цифровой подписи (далее ЭЦП). В частности необходимо установить корневой и/или личный сертификат.

В данном документе приведена инструкция для изменения настроек ЭЦП.

1. УСТАНОВКА КОРНЕВОГО СЕРТИФИКАТА

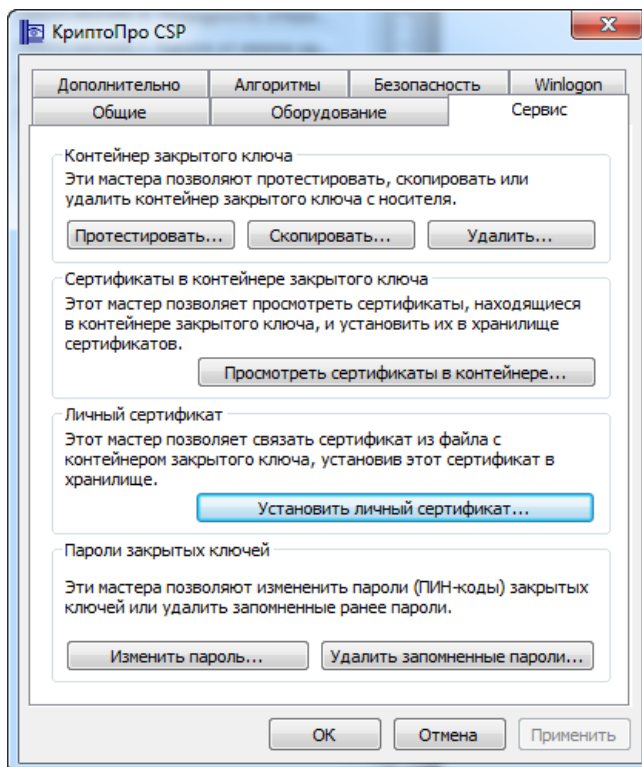
1. Откройте файл с сертификатом, ссылку на который вы получили в новостной рассылке.
2. Во вкладке **Общие** нажмите кнопку **Установить сертификат** (откроется окно мастера импорта сертификатов).
3. В мастере импорта сертификатов нажмите кнопки **Далее** → **Поместить в следующее хранилище** → **Обзор** → **Доверенные корневые центры сертификации** → **ОК** → **Далее** → **Готово**.
4. В окне предупреждения безопасности нажмите кнопку **Да**.
5. Далее должно появиться сообщение об успешном импорте сертификата.

2. УСТАНОВКА ЛИЧНОГО СЕРТИФИКАТА

Если личный сертификат у вас уже установлен, то пропустите данную главу и перейдите к следующей главе [3](#).

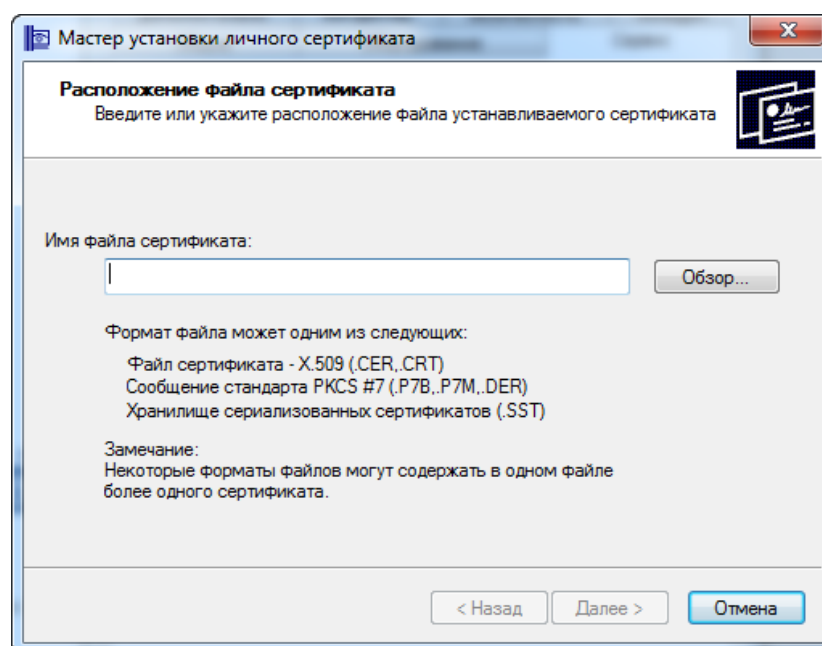
1. Через меню **Пуск** откройте ПО *КриптоПро CSP*.
2. В открывшемся окне выберите вкладку **Сервис** и нажмите кнопку **Установить личный сертификат** ([Рис. 1](#)).

Рис. 1. Вкладка «Сервис»



3. В окне *Мастера установки личного сертификата* ([Рис. 2](#)) в поле **Имя файла сертификата** укажите полный путь к этому файлу (при необходимости воспользуйтесь кнопкой **Обзор**) и нажмите кнопку **Далее**.

Рис. 2. Расположение файла сертификата



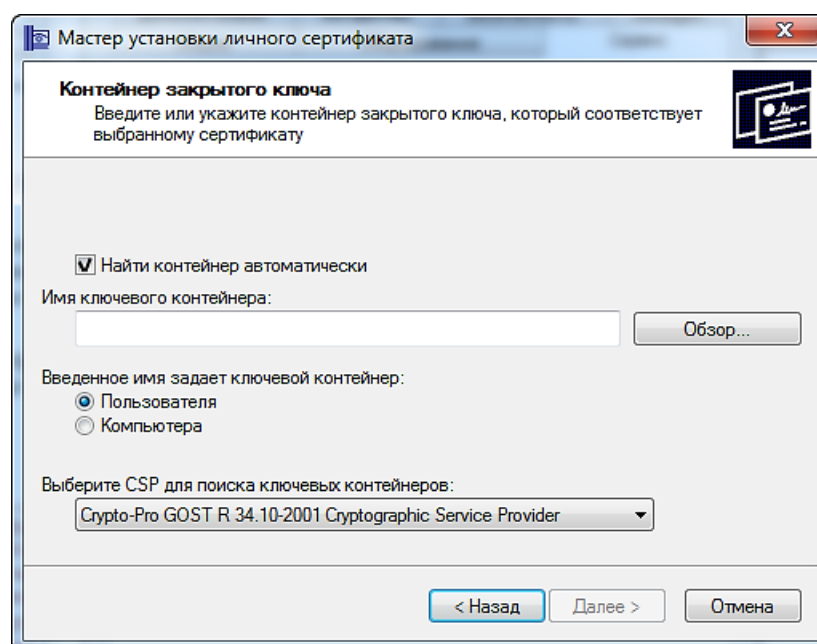
4. В следующем шаге мастера установки будет отображена основная информация о сертификате. Нажмите кнопку **Далее**.

ПРИМЕЧАНИЕ

Нажав на кнопку **Свойства**, можно просмотреть подробную информацию о сертификате.

5. В следующем окне укажите контейнер закрытого ключа (можно установить флаг **Найти контейнер автоматически**, тогда мастер попытается найти контейнер самостоятельно). Рекомендуется установить переключатель в положение **Пользователь** (Рис. 3).

Рис. 3. Контейнер закрытого ключа



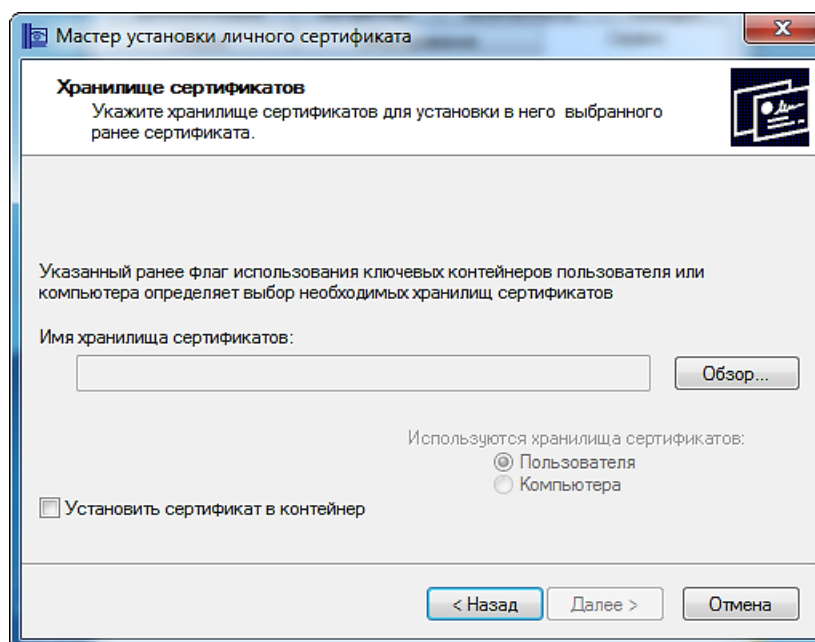
6. Нажмите кнопку **Далее**.

ПРИМЕЧАНИЕ

Если на доступ к закрытому ключу установлен пароль, то мастер установки попросит ввести его. Введите пароль и нажмите кнопку **ОК**.

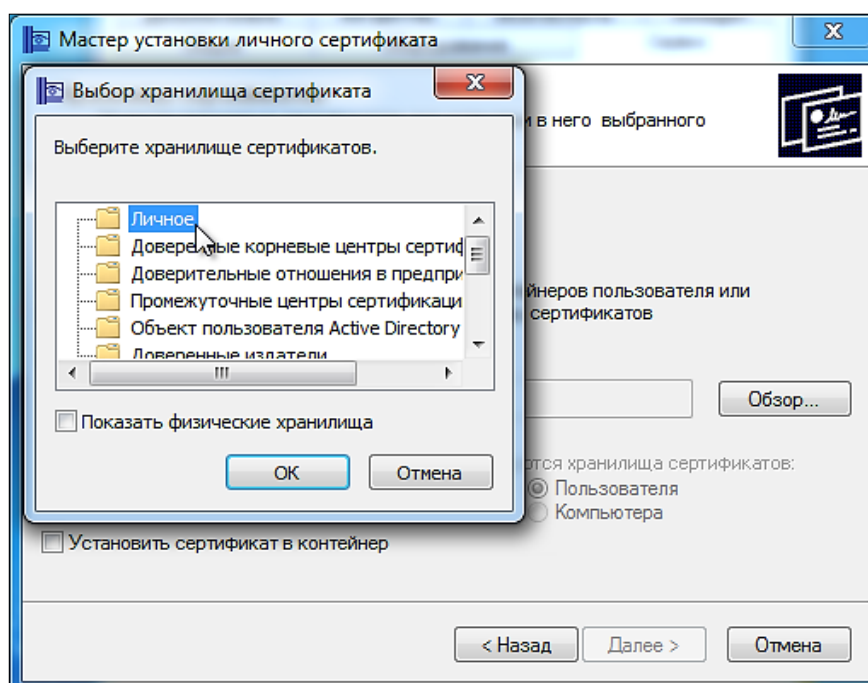
7. В следующем окне мастера нажмите кнопку **Далее** (Рис. 4).

Рис. 4. Хранилище сертификатов



8. При успешной установке личного сертификата будет выведено окно **Завершение работы мастера установки личного сертификата** (Рис. 5).

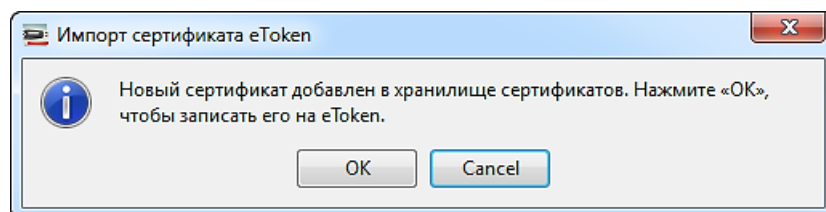
Рис. 5. Выбор хранилища сертификатов



9. Проверьте правильность указанных данных и нажмите кнопку **Готово**.

10. Если у вас появится окно **Импорт сертификата eToken**, тогда нажмите кнопку **Отмена** ([Рис. 6](#)).

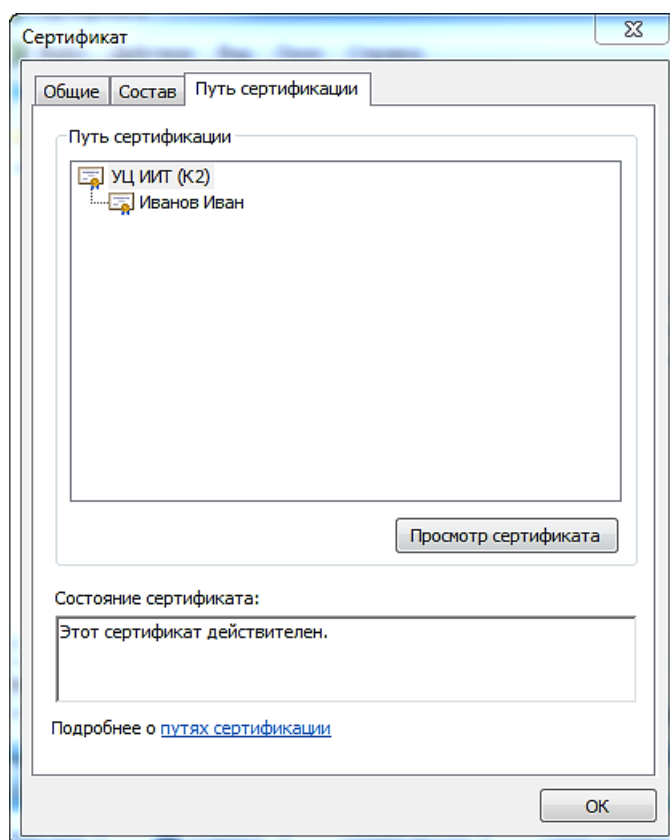
Рис. 6. Запрос на запись сертификата на eToken




3. ПРОВЕРКА ЦЕПОЧКИ СЕРТИФИКАТОВ

1. В левой части окна **Сертификаты** нажмите правой кнопкой на папку **Сертификаты - текущий пользователь** и выберите пункт меню **Обновить**.
2. В левой части окна выберите **Сертификаты - текущий пользователь** → **Личное** → **Реестр** → **Сертификаты**.
3. Найдите сертификат, который используется для подписания актов QIWI (**УЦ ИИТ (К2)**).
4. Дважды кликните на сертификат и перейдите на вкладку **Путь сертификации**.
5. В панели **Путь сертификации** отобразится цепочка сертификатов, состоящая из 2 сертификатов ([Рис. 7](#)):
 - ⊕ на верхнем уровне: УЦ ИИТ (К2);
 - ⊕ на нижнем уровне: личный сертификат агента.

Рис. 7. Цепочка сертификатов



В случае если цепочка сертификатов неверна, то корневой сертификат (сертификат верхнего уровня) будет помечен красным кружком с белым крестиком .

СПИСОК РИСУНКОВ

Рис. 1. Вкладка «Сервис»	5
Рис. 2. Расположение файла сертификата	6
Рис. 3. Контейнер закрытого ключа	7
Рис. 4. Хранилище сертификатов	8
Рис. 5. Выбор хранилища сертификатов.....	8
Рис. 6. Запрос на запись сертификата на eToken	9
Рис. 7. Цепочка сертификатов	10