



СМЕНА ПРОВАЙДЕРА СВЯЗИ GPRS

вер. 4.2.2

РУКОВОДСТВО ПОЛЬЗОВАТЕЛЯ

вер. 1.1

МОСКВА
8-495-783-5959

РОССИЯ
8-800-200-0059

ФАКС
8-495-926-4619

WEB
WWW.QIWI.RU

СОДЕРЖАНИЕ

1.	ВВЕДЕНИЕ.....	3
2.	WINDOWS XP	4
2.1.	Создание нового сетевого подключения	4
2.2.	Изменение настройки соединения.....	9
3.	WINDOWS 2000	15
3.1.	Создание нового сетевого подключения	15
3.2.	Изменение настройки соединения.....	21
4.	НАСТРОЙКА ПАРАМЕТРОВ СОЕДИНЕНИЯ В СЕРВИСНОМ МЕНЮ АСО.....	26
	СПИСОК РИСУНКОВ	28

1. ВВЕДЕНИЕ

В руководстве приведен процесс создания и настройки нового GPRS соединения (на примере оператора MTS) для операционных систем:

- [Windows XP](#)
- [Windows 2000](#)

Для работы ПО *Marat* через данное соединение необходимо выбрать его в диалоговом окне **Параметры интернет и опции автомата** (подробнее см. в разделе [4](#)).

2. WINDOWS XP

Для создания нового подключения необходимо выполнить следующие действия:

- [Создать новое сетевое подключение](#)
- [Внести дополнительные настройки соединения](#)

2.1. Создание нового сетевого подключения

1. Откройте меню **Пуск**→**Панель управления**→**Сетевые подключения**.

ПРИМЕЧАНИЕ

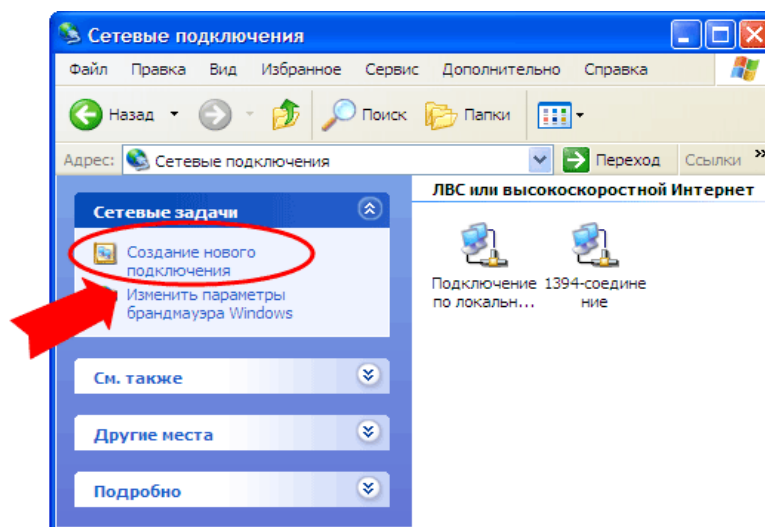


При использовании классического меню Пуск:

Пуск→**Настройка**→**Панель управления**→**Сетевые подключения**.

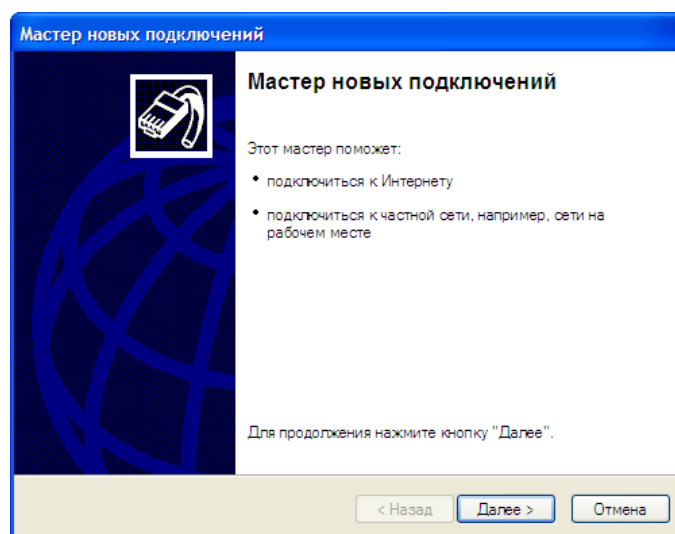
1. Выберите **Создание нового подключения** ([Рис. 1](#)).

Рис. 1. Создание нового подключения



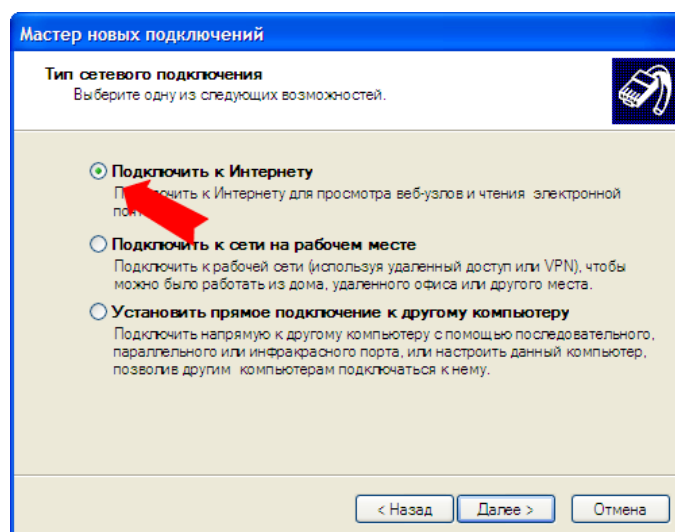
2. В открывшемся окне мастера создания нового подключения нажмите кнопку **Далее** ([Рис. 2](#)).

Рис. 2. Мастер новых подключений



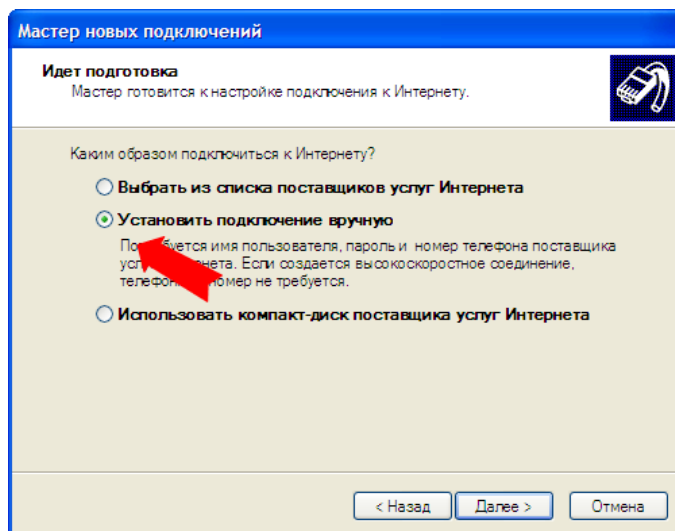
3. Установите переключатель в положение **Подключить к Интернету** и нажмите кнопку **Далее** (Рис. 3).

Рис. 3. Выбор типа подключения



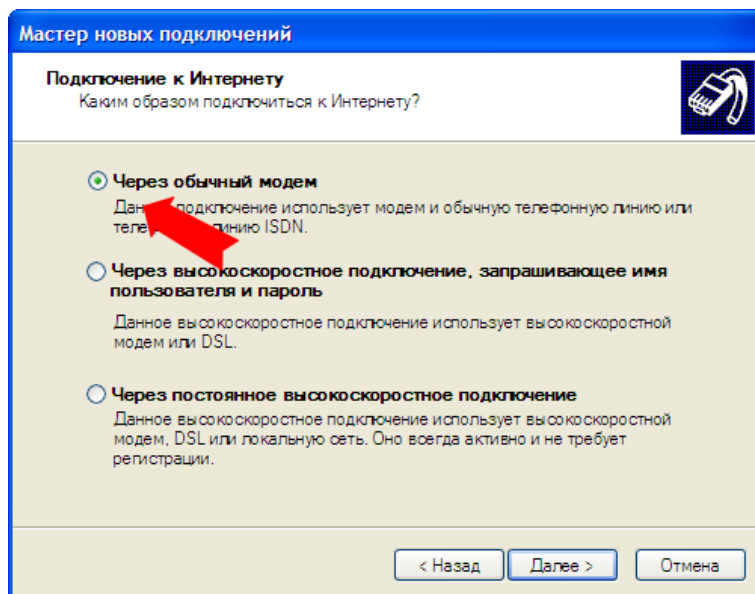
4. Установите переключатель в положение **Установить подключение вручную** и нажмите кнопку **Далее** (Рис. 4).

Рис. 4. Выбор способа настройки подключения



5. Установите переключатель в положение **Через обычный модем** и нажмите кнопку **Далее** (Рис. 5).

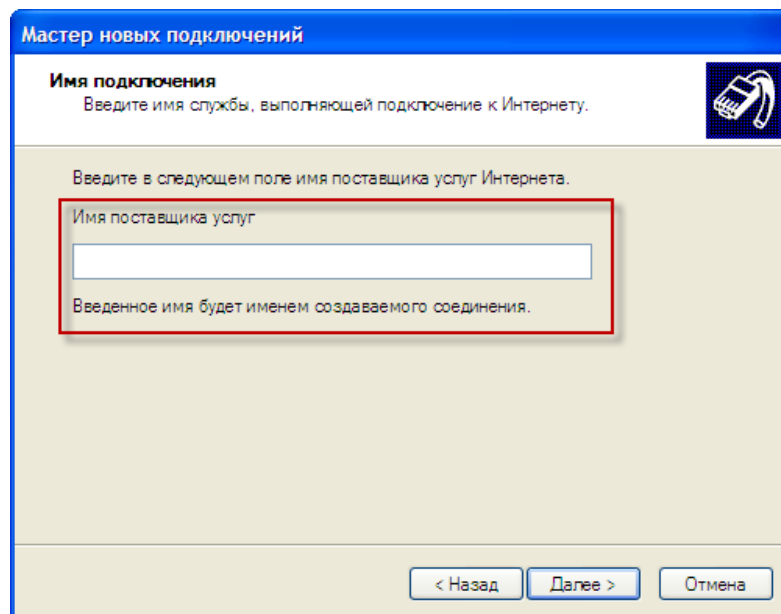
Рис. 5. Выбор типа подключения

**ПРИМЕЧАНИЕ**

Если у вас установлено несколько модемов, вам будет предложено выбрать модем.

6. Укажите название нового соединения: **MTS** и нажмите кнопку **Далее** (Рис. 6).

Рис. 6. Название подключения



7. Укажите номер телефона *99***1# или *99# (Рис. 7) и нажмите кнопку **Далее**.

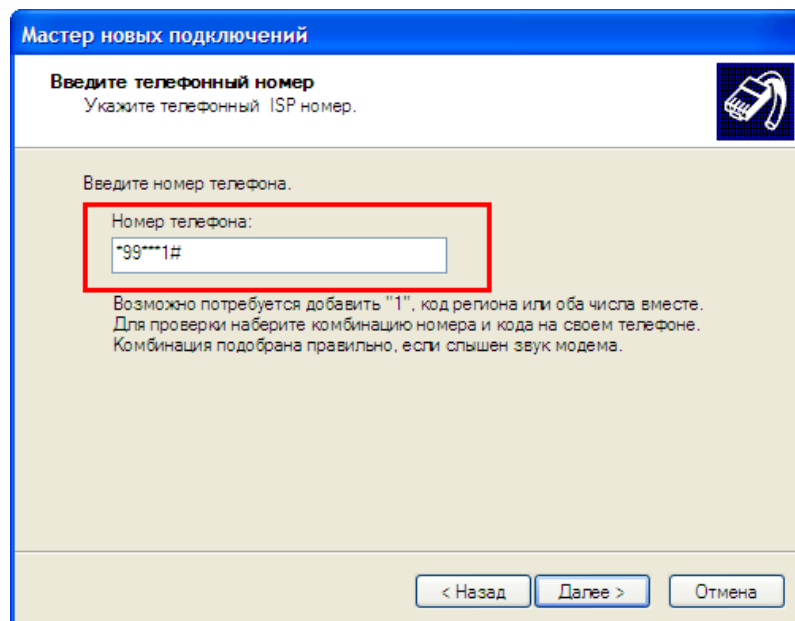
ВНИМАНИЕ

Все символы вводятся без пробелов.

ПРИМЕЧАНИЕ

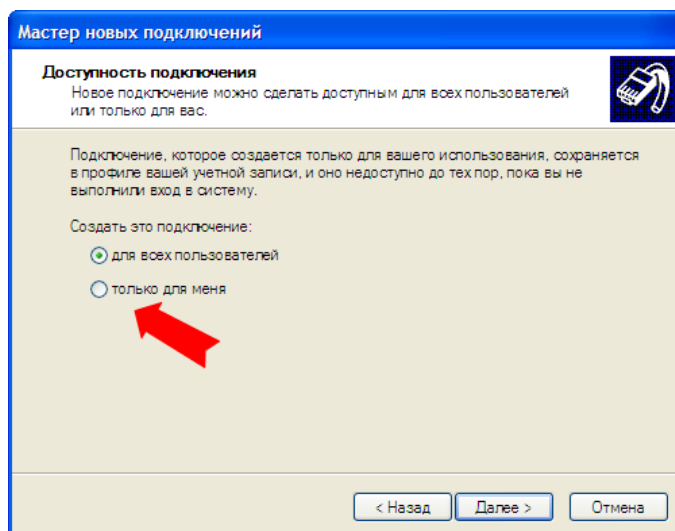
Выбор номера телефона для подключения к интернету зависит от местоположения автомата. Если качество связи при соединении по номеру *99***1# вас не устраивает – установите подключение по номеру *99#.

Рис. 7. Номер телефона



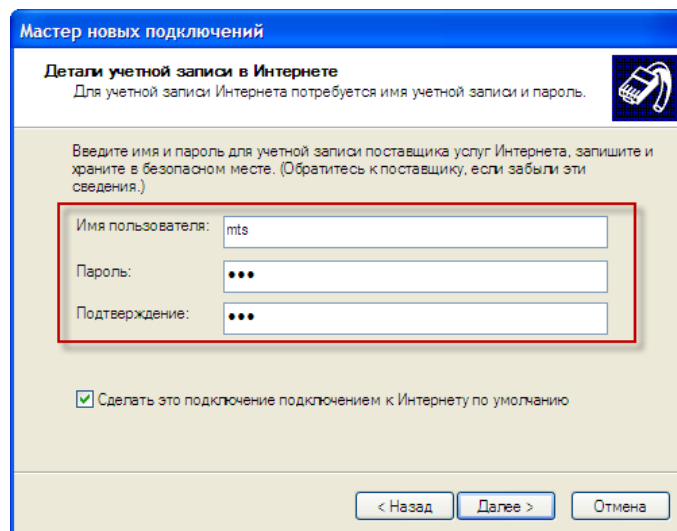
8. В окне **Доступность подключения** установите переключатель в положение **Только для меня** (Рис. 8) и нажмите кнопку **Далее**.

Рис. 8. Доступность подключения



9. Введите параметры подключения (Рис. 9):
 - **Имя пользователя:** mts
 - **Пароль:** mts
 - **Подтверждение пароля:** mts

Рис. 9. Детали учетной записи в Интернете



Мастер новых подключений

Детали учетной записи в Интернете
Для учетной записи Интернета потребуется имя учетной записи и пароль.

Введите имя и пароль для учетной записи поставщика услуг Интернета, запишите и храните в безопасном месте. (Обратитесь к поставщику, если забыли эти сведения.)

Имя пользователя:

Пароль:

Подтверждение:

Сделать это подключение подключением к Интернету по умолчанию

< Назад Далее > Отмена

10. Нажмите **Далее**, а затем кнопку **Готово**.

В результате значок нового подключения появится в окне **Сетевые подключения**.

2.2. Изменение настройки соединения

1. Откройте меню **Пуск**→**Панель управления**→**Сетевые подключения**→**MTS**.

ПРИМЕЧАНИЕ

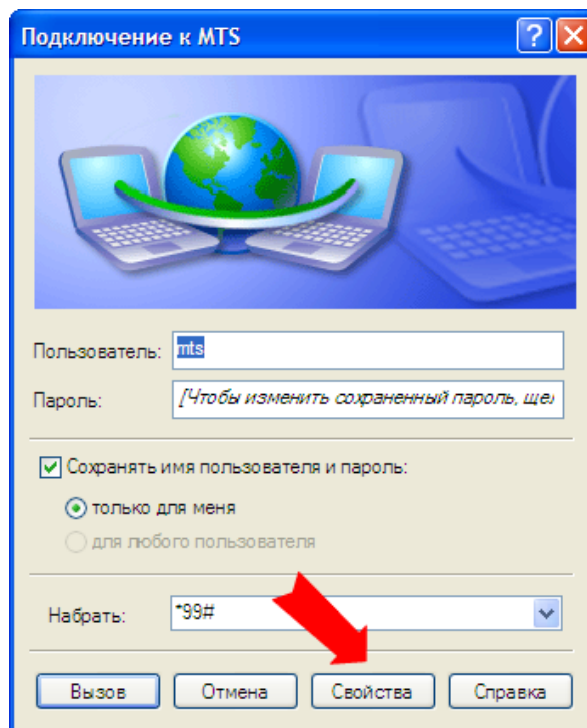


При использовании классического меню Пуск:

Пуск→**Настройка**→**Панель управления**→**Сетевые подключения**→**MTS**

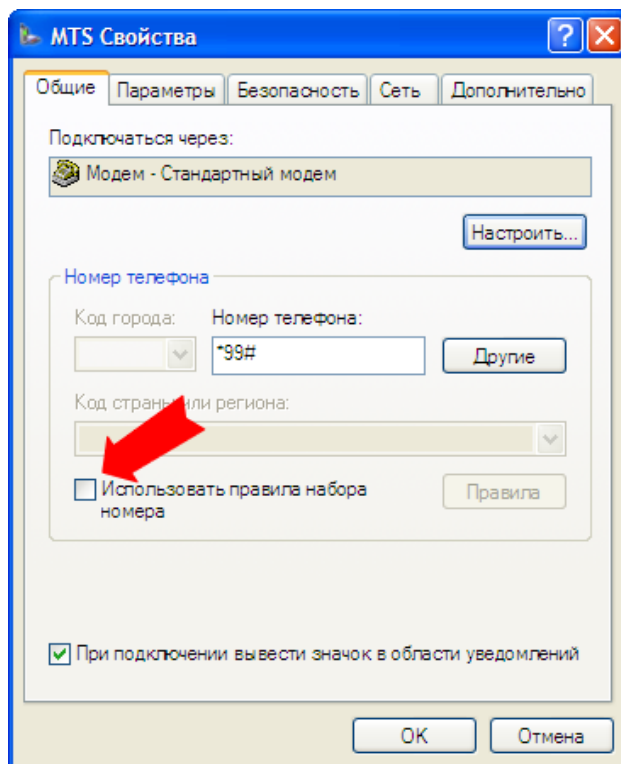
2. Нажмите кнопку **Свойства** (Рис. 10).

Рис. 10. Подключение к MTS



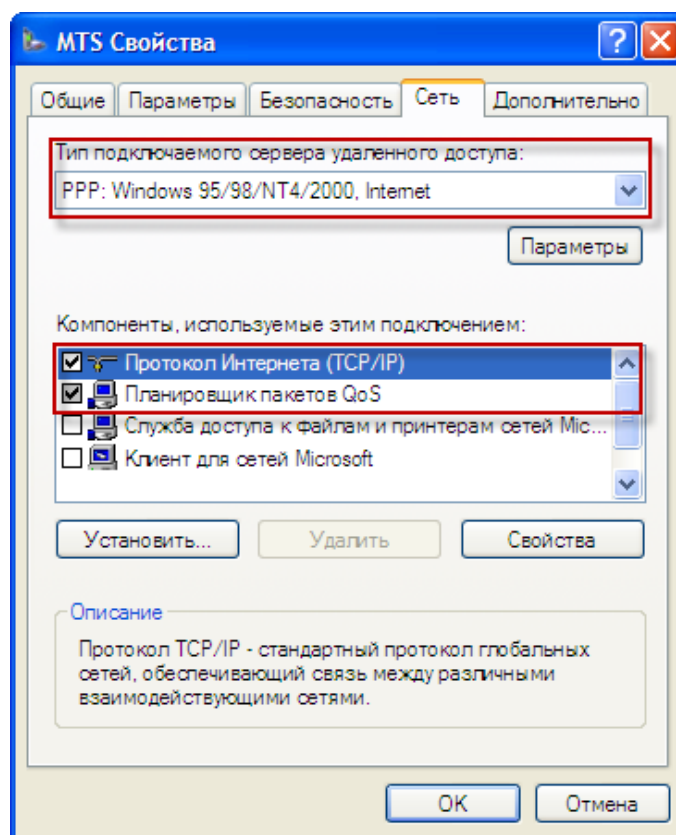
3. На вкладке **Общие** снимите флаг **Использовать правила набора номера** ([Рис. 11](#)).

Рис. 11. Выбор «Использовать правила набора номера»



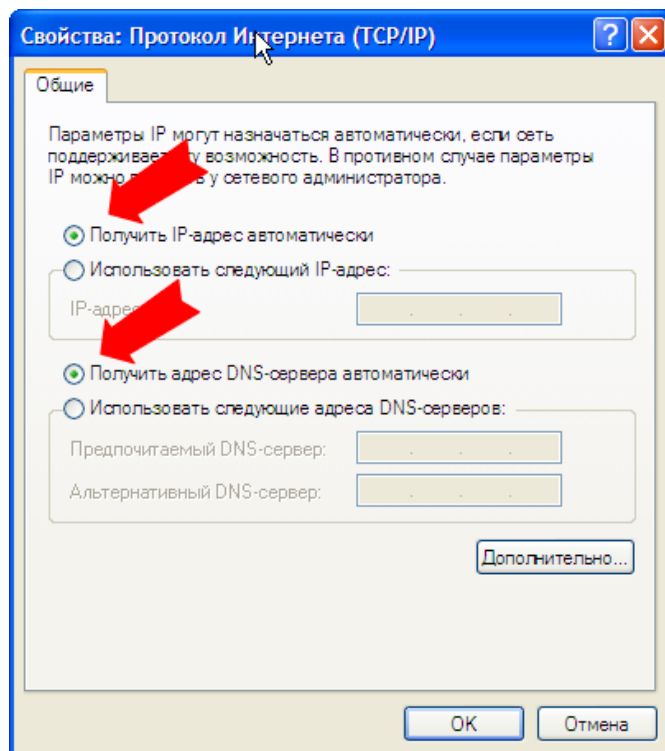
4. Перейдите на вкладку **Сеть** (Рис. 12) и настройте следующие параметры:
 - в строке **Тип подключаемого сервера удаленного доступа** выберите значение **PPP: Windows 95/98/NT4/2000, Internet**
 - в списке **Компонентов используемых этим подключением** снимите все флаги, кроме:
 - ⊕ **Протокол Интернета (TCP/IP);**
 - ⊕ **Планировщик пакетов QoS.**

Рис. 12. Параметры сетевого подключения



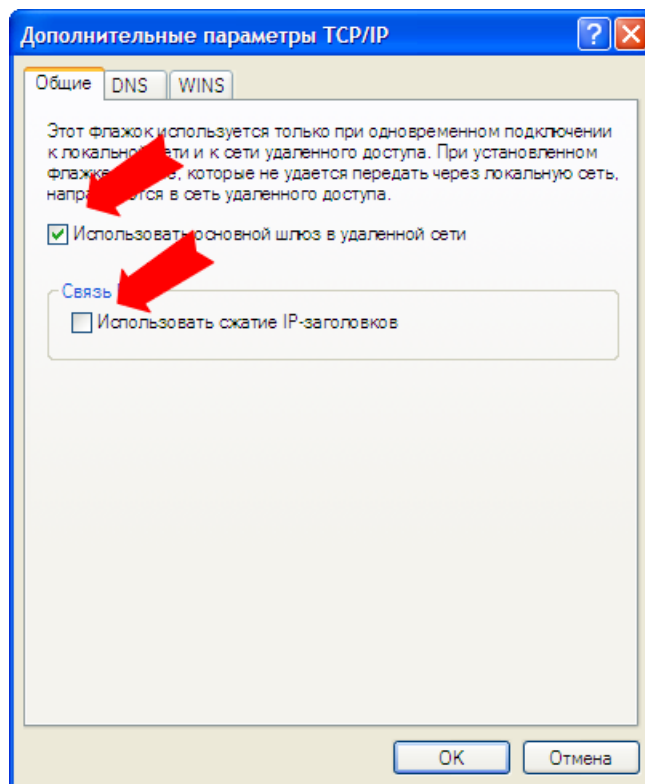
5. Выберите **Протокол Интернета (TCP/IP)** и нажмите кнопку **Свойства**.
6. В открывшемся окне (Рис. 13) установите переключатели в следующие положения:
 - **Получить IP-адрес автоматически;**
 - **Получить адрес DNS-сервера автоматически.**

Рис. 13. Параметры IP



7. Нажмите кнопку **Дополнительно...**
8. В открывшемся окне ([Рис. 14](#)) настройте следующие флаги:
 - Установите флаг **Использовать основной шлюз для удаленной сети**;
 - Снимите флаг **Использовать сжатие IP-заголовков**.

Рис. 14. Дополнительные параметры TCP/IP



9. Нажмите кнопку **OK** — соединение создано.

Для работы через созданное соединение необходимо указать его в настройках ACO (подробнее см. в п. 4).

3. WINDOWS 2000

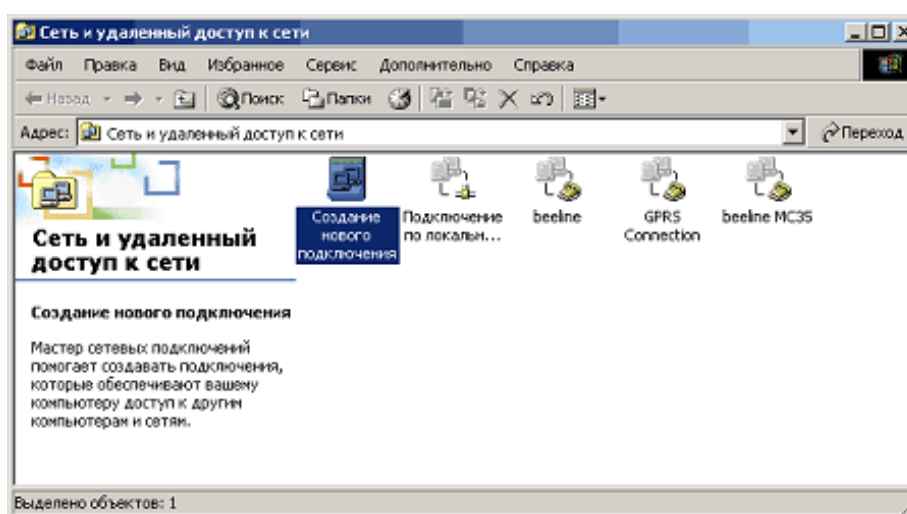
Для создания нового подключения необходимо выполнить следующие действия:

- [Создать новое сетевое подключение](#)
- [Внести дополнительные настройки соединения](#)

3.1. Создание нового сетевого подключения

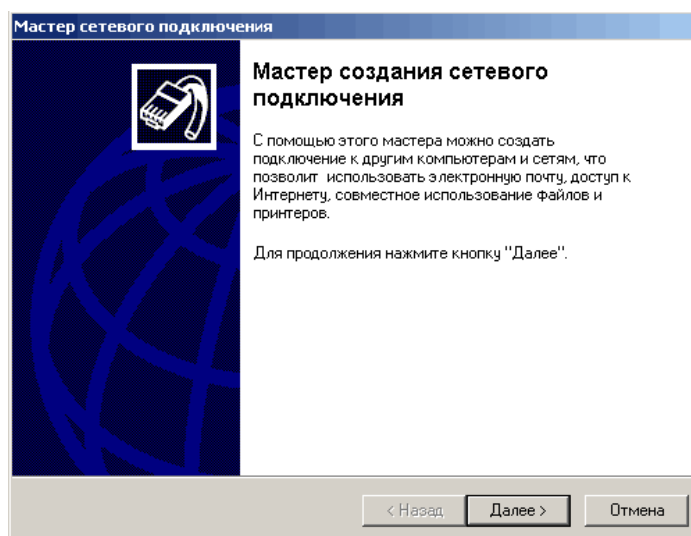
1. Откройте меню **Пуск**→**Настройка**→**Сеть и удаленный доступ к сети**.
2. Выберите **Создание нового подключения** ([Рис. 15](#)).

Рис. 15. Сеть и удаленный доступ к сети



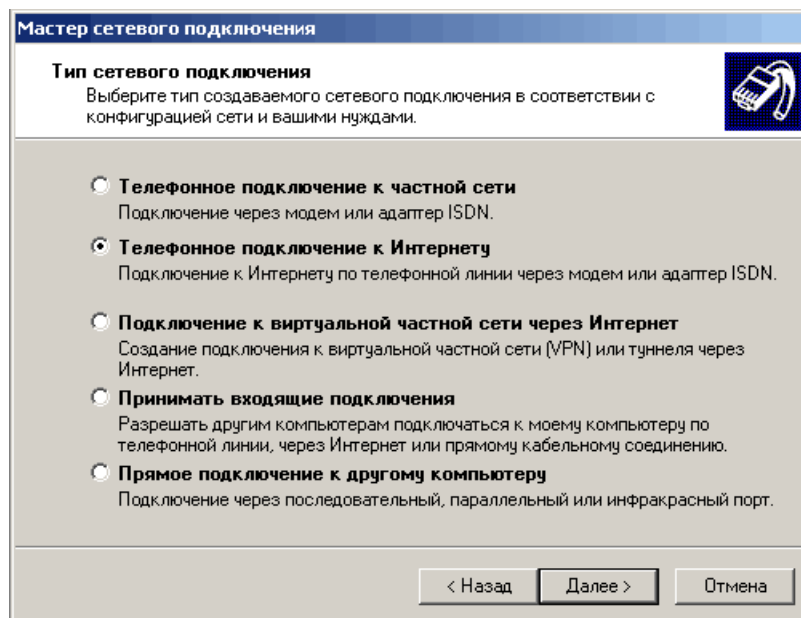
3. Нажмите кнопку **Далее** в открывшемся окне мастера создания сетевого подключения ([Рис. 16](#)).

Рис. 16. Мастер создания сетевого подключения



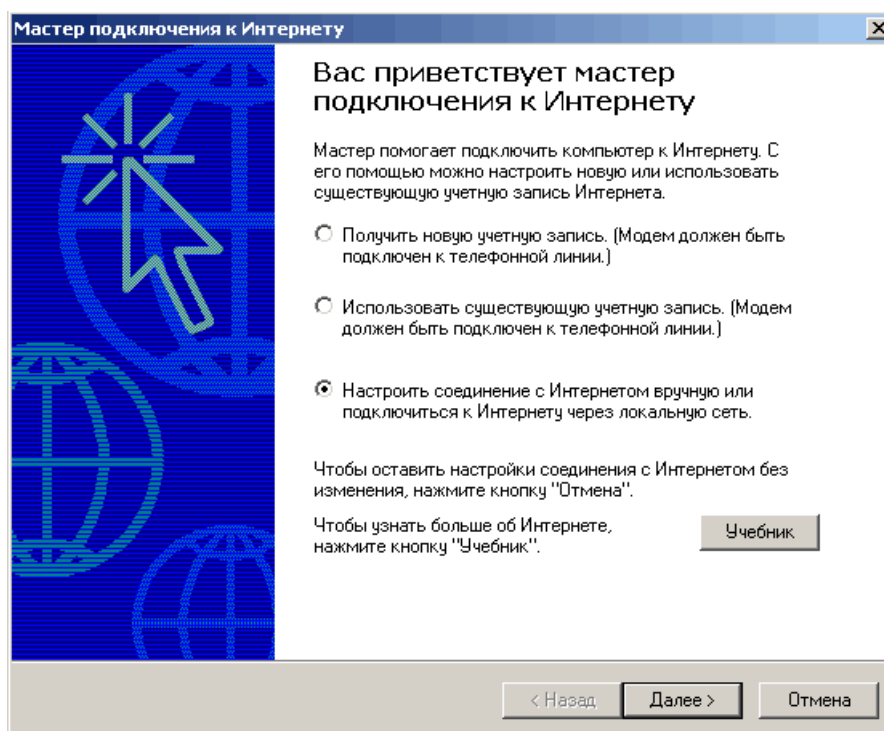
- Установите переключатель в положение **Телефонное подключение к Интернету** и нажмите кнопку **Далее** (Рис. 17).

Рис. 17. Тип сетевого подключения



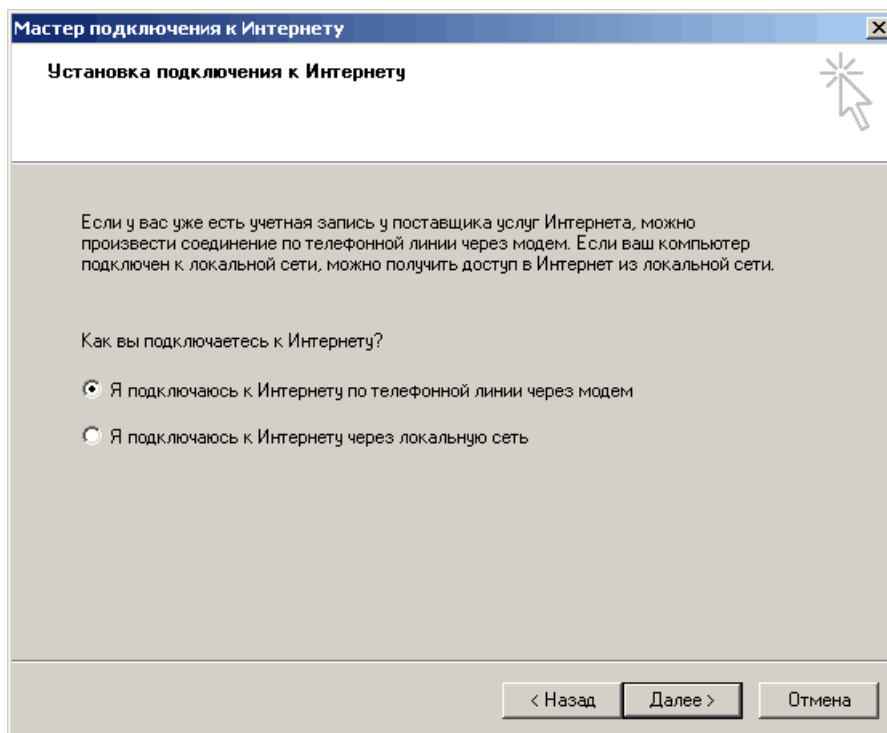
- Установите переключатель в положение **Настроить соединение с Интернетом вручную** и нажмите кнопку **Далее** (Рис. 18).

Рис. 18. Мастер подключения к Интернету



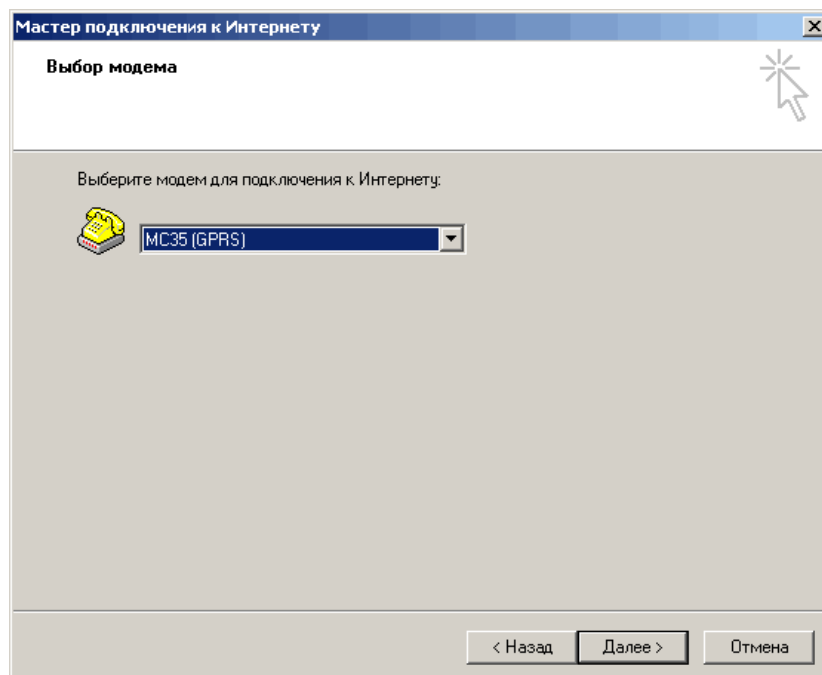
- Установите переключатель в положение **Я подключаюсь к Интернету по телефонной линии через модем** и нажмите кнопку **Далее** ([Рис. 19](#)).

Рис. 19. Тип подключения



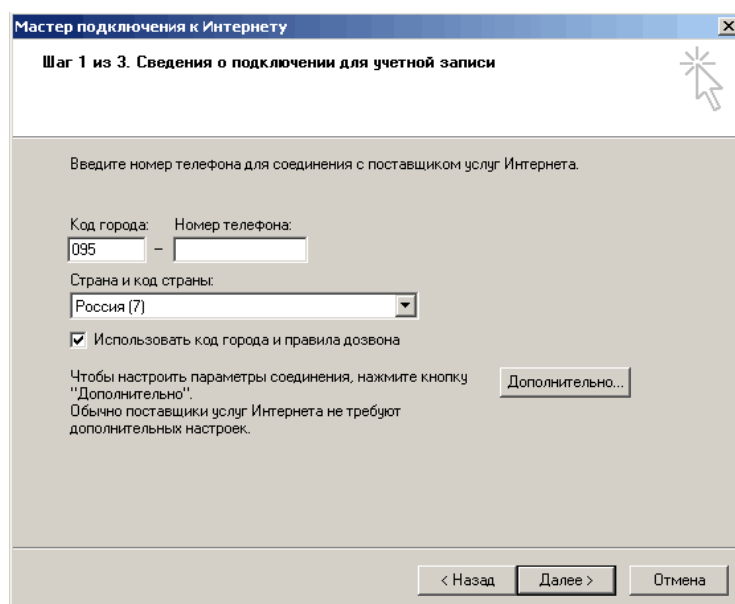
- Выберите из раскрывающегося списка модем **MC35 (GPRS)** ([Рис. 20](#)).

Рис. 20. Выбор модема



8. В открывшемся окне снимите флаг **Использовать код города и правила дозвона** (Рис. 21)

Рис. 21. Сведения о подключении

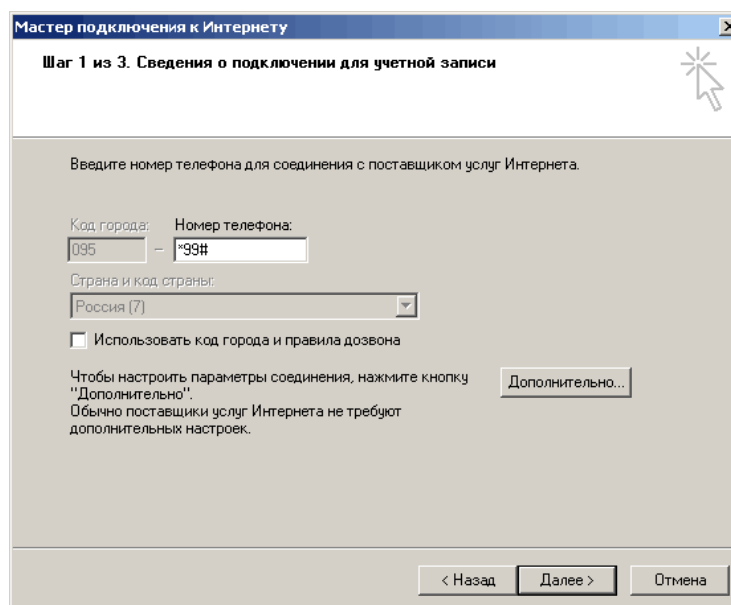


9. Укажите в поле **Номер телефона** значение *99***1# или *99# (Рис. 22) и нажмите кнопку **Далее**.

ПРИМЕЧАНИЕ 

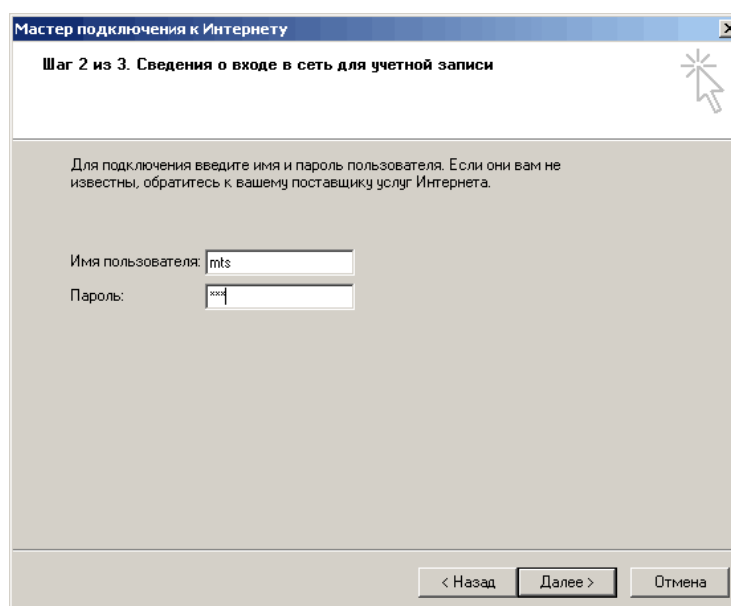
Выбор номера телефона для подключения к интернету зависит от местоположения автомата. Если качество связи при соединении по номеру *99***1# вас не устраивает – установите подключение по номеру *99#.

Рис. 22. Номер телефона для подключения через GPRS-модем



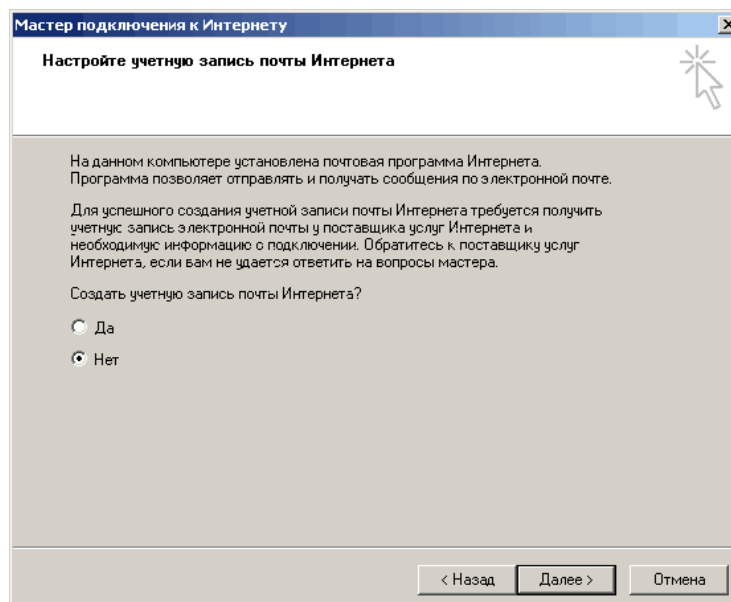
10. Укажите **Имя пользователя:** mts и **Пароль:** internet (Рис. 23).

Рис. 23. Имя соединения



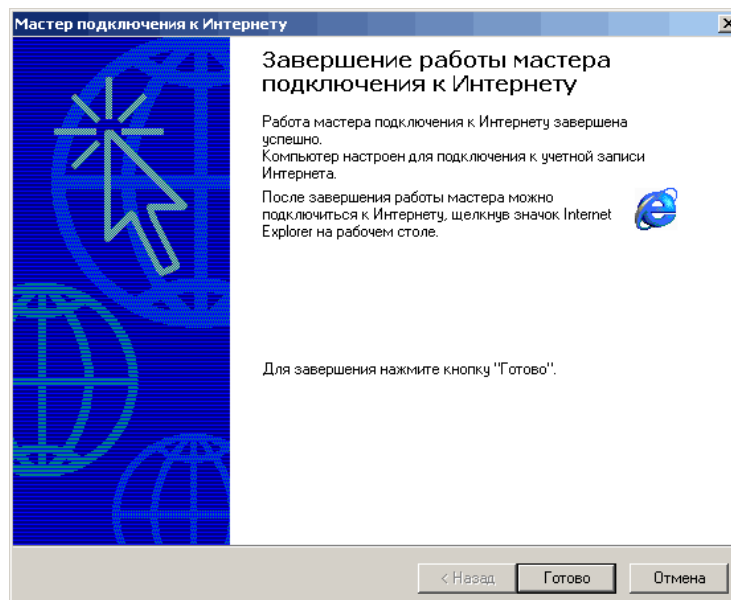
11. Нажмите кнопку **Далее**.
12. Откажитесь от создания учетной записи почты Интернета, установив переключатель в положение **Нет** (Рис. 24) и нажмите кнопку **Далее**.

Рис. 24. Финальный шаг «Мастера подключения к Интернету»



13. В последнем шаге мастера для завершения настройки нажмите кнопку **Готово** (Рис. 25).

Рис. 25. Финальный шаг «Мастера подключения к Интернету»

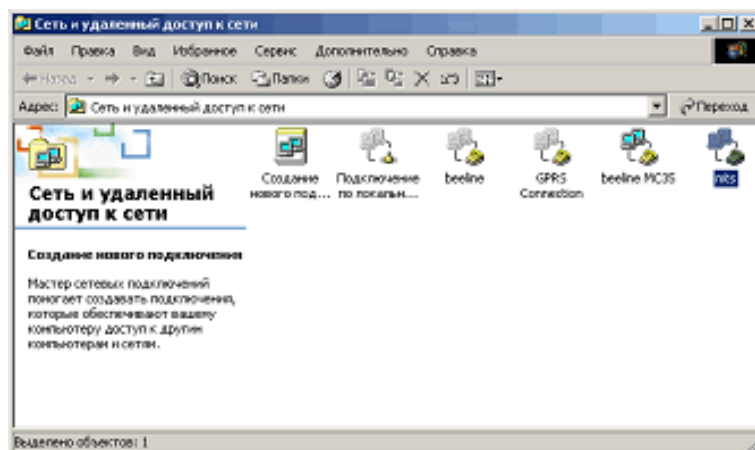


Соединение будет создано.

3.2. Изменение настройки соединения

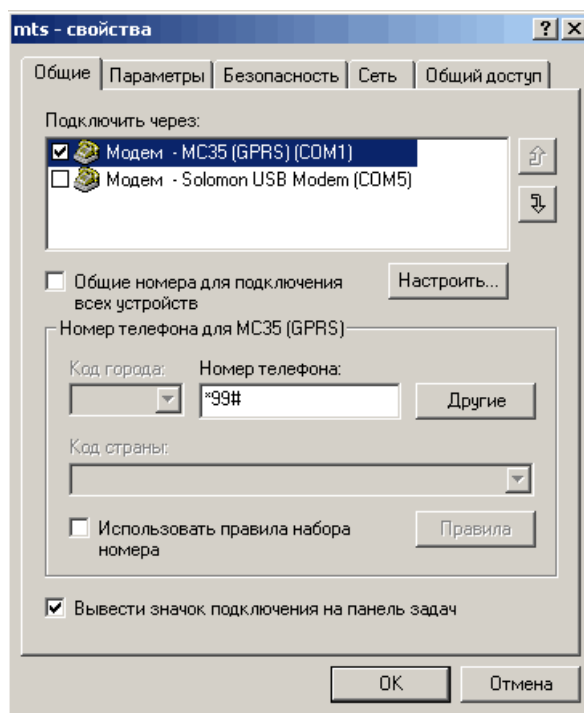
1. Откройте меню **Пуск**→**Настройка**→**Сеть и удаленный доступ к сети**.
2. В открывшемся окне выберите соединение **mts** (Рис. 26).

Рис. 26. Сеть и удаленный доступ к сети



3. В окне подключения **mts** нажмите кнопку **Свойства**.
Откроется окно **mts-свойства** (Рис. 27).

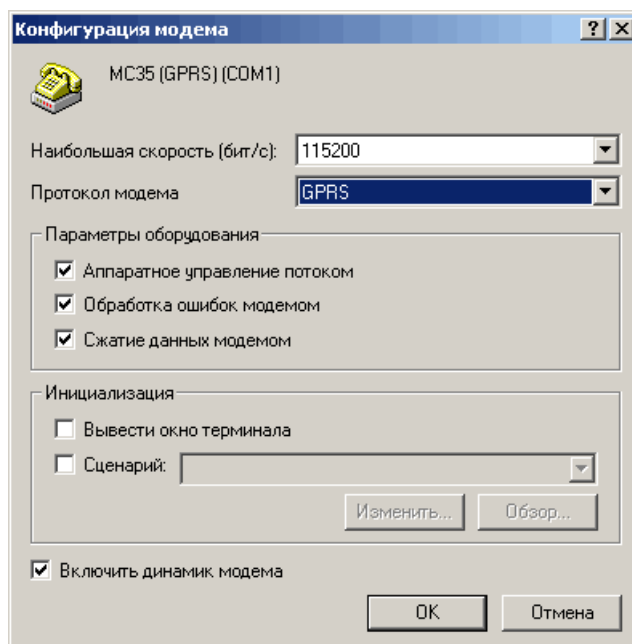
Рис. 27. Диалог «mts – свойства»



4. Выберите из списка GPRS модем и нажмите кнопку **Настроить...**

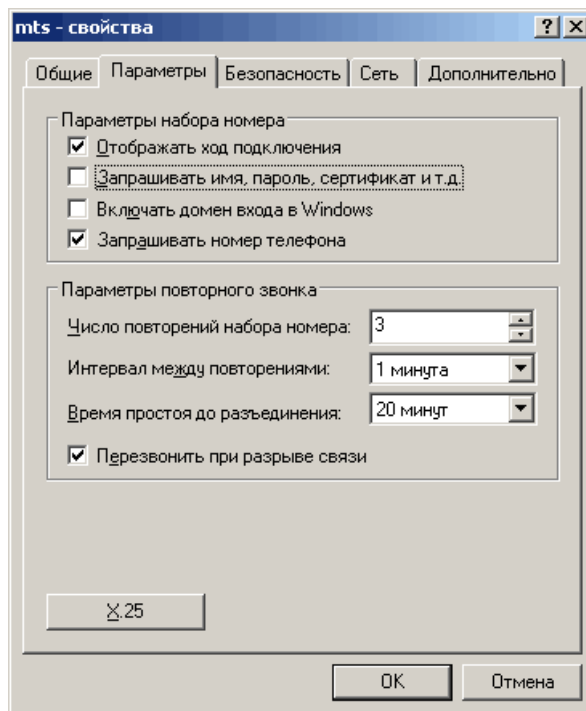
- Из раскрывающегося списка **Протокол модема** выберите **GPRS** (Рис. 28) и нажмите кнопку **ОК**.

Рис. 28. Протокол модема



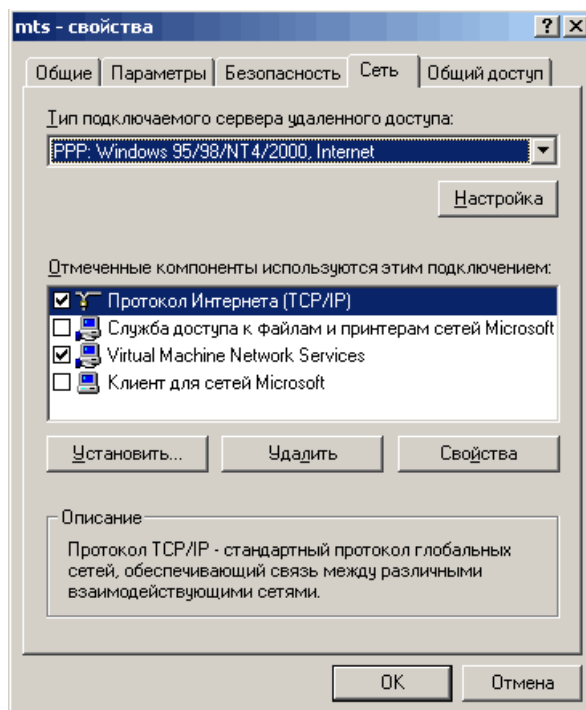
- Перейдите на вкладку **Параметры** (Рис. 29).
- Снимите флаг **Запрашивать имя, пароль, сертификат и т.д.**, и нажмите кнопку **ОК**.

Рис. 29. Вкладка «Параметры»



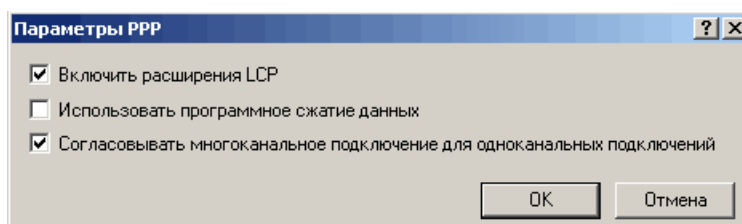
- Перейдите на вкладку **Сеть** и выберите **Тип подключаемого сервера удаленного доступа**: PPP: Windows 95/98/NT 4/2000, Internet ([Рис. 30](#)).

Рис. 30. Закладка «Сеть»



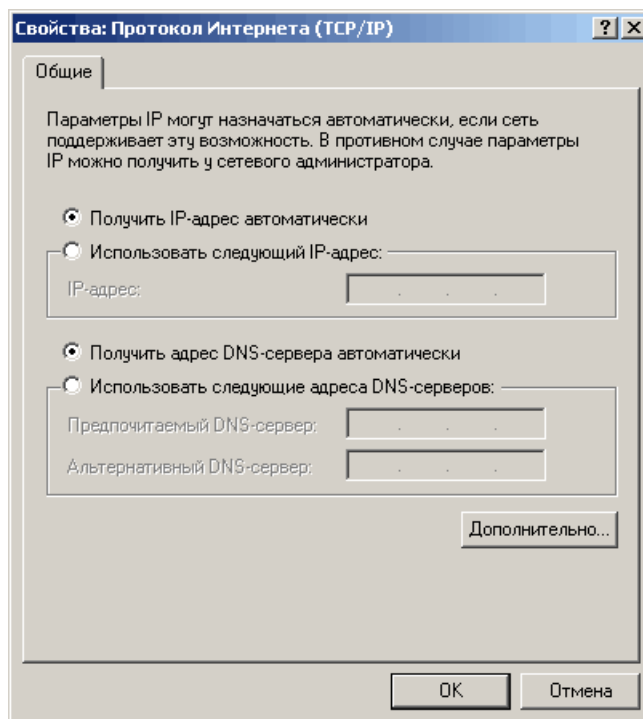
- Нажмите кнопку **Настройка**.
- В открывшемся окне **Параметры PPP** ([Рис. 31](#)) снимите флаг **Использовать программное сжатие данных** и нажмите кнопку **ОК**.

Рис. 31. Диалог «Параметры PPP»



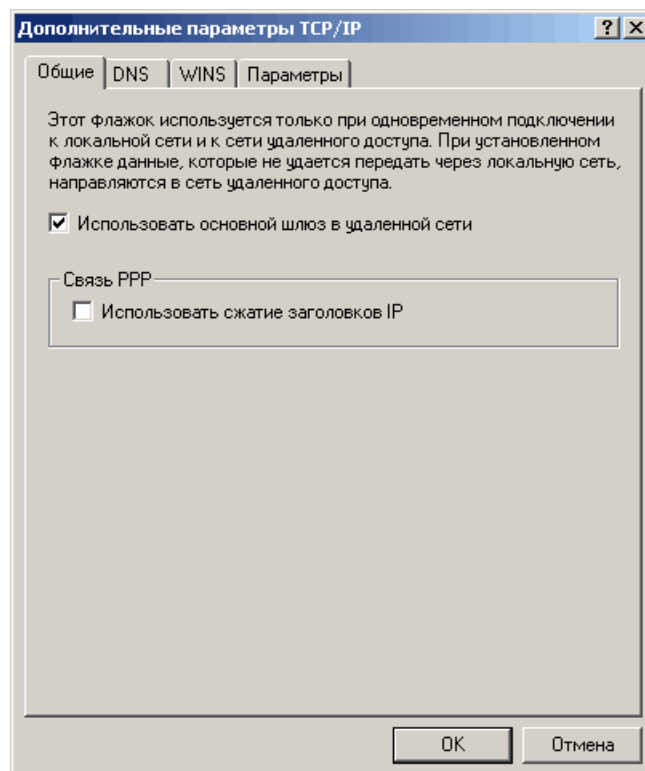
- В списке **Отмеченные компоненты используются этим подключением** выберите **Протокол Интернета (TCP/IP)** и нажмите кнопку **Свойства**.
- Откроется диалоговое окно **Свойства: Протокол Интернета (TCP/IP)** ([Рис. 32](#)).

Рис. 32. Диалог «Свойства: Протокол Интернета (TCP/IP)»



13. Выберите:
 - **Получить IP-адрес автоматически**
 - **Получить адрес DNS-сервера автоматически**
14. Нажмите кнопку **Дополнительно...**
15. Снимите флаг **Использовать сжатие заголовков IP** ([Рис. 33](#)).

Рис. 33. Диалог «Дополнительные параметры TCP/IP»



16. Нажмите кнопку **OK** в диалоге **Дополнительные параметры TCP/IP**, затем в диалоге **Свойства: Протокол Интернета (TCP/IP)**, а затем в диалоге **mts – свойства**.

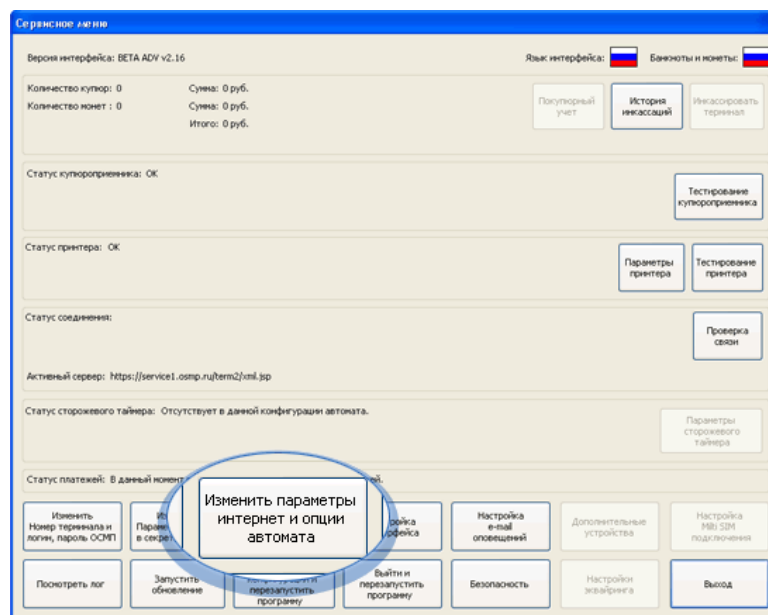
Для работы через созданное соединение необходимо указать его в настройках АСО (подробнее см. в п. 4).

4. НАСТРОЙКА ПАРАМЕТРОВ СОЕДИНЕНИЯ В СЕРВИСНОМ МЕНЮ АСО

Для изменения параметров соединения с Интернет выполните следующее:

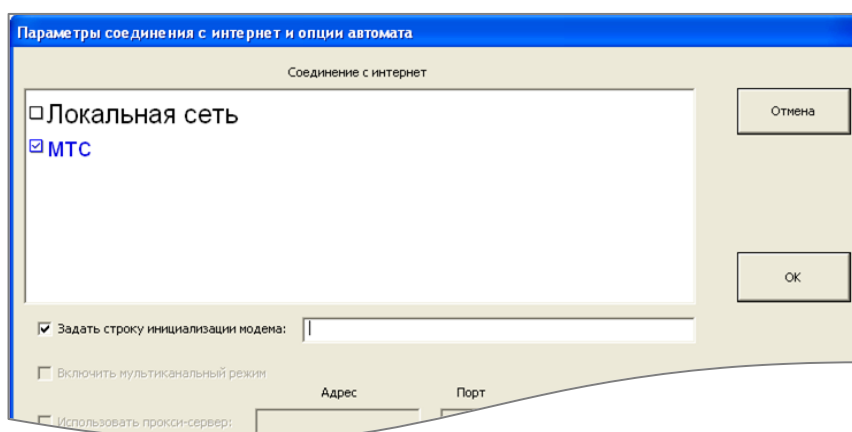
1. В **Сервисном меню** автомата нажмите кнопку **Изменить параметры Интернет и опции автомата** (Рис. 34).

Рис. 34 Кнопка «Изменить параметры Интернет и опции автомата»



2. Задайте необходимые настройки соединения в открывшемся окне (Рис. 35):

Рис. 35 Окно «Параметры соединения с Интернет и опции автомата»



- **Соединение с интернет** – в данном поле установите флаг для добавленного модемного соединения, через которое автомат будет осуществлять коммуникацию с системой КИВИ.

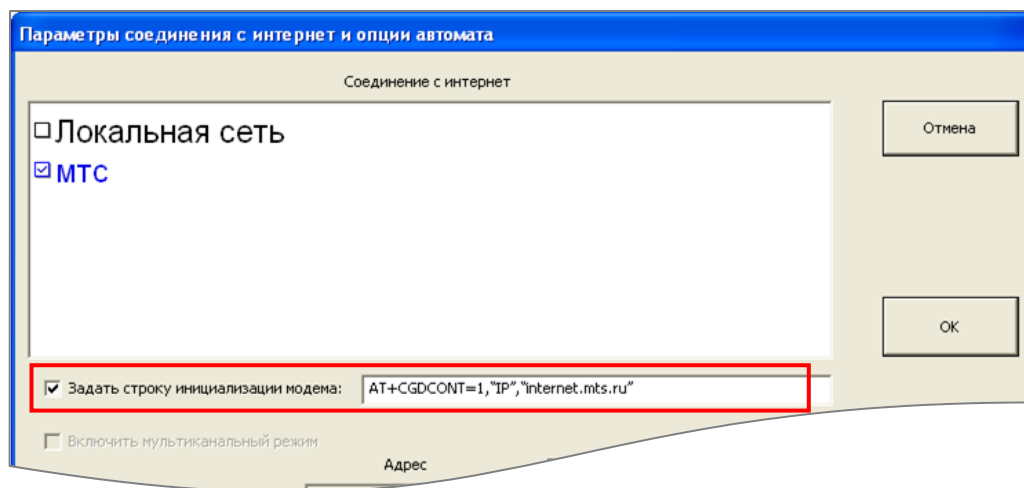
- **Задать строку инициализации модема** – установите флаг и задайте строку инициализации модема для нового соединения GPRS ([Рис. 36](#)):

```
AT+CGDCONT=1,"IP","internet.mts.ru"
```

ВНИМАНИЕ

Необходимо ввести все символы без пробелов.

Рис. 36. Строка инициализации модема для нового соединения GPRS



- **Включить мультиканальный режим** – включение мультиканального режима (только для модемов Siemens). Подробнее читайте в документе «[GSM модем](#)».
3. Для сохранения настроек нажмите кнопку **ОК**.

СПИСОК РИСУНКОВ

Рис. 1. Создание нового подключения	4
Рис. 2. Мастер новых подключений.....	5
Рис. 3. Выбор типа подключения	5
Рис. 4. Выбор способа настройки подключения	6
Рис. 5. Выбор типа подключения	6
Рис. 6. Название подключения.....	7
Рис. 7. Номер телефона	8
Рис. 8. Доступность подключения	8
Рис. 9. Детали учетной записи в Интернете	9
Рис. 10. Подключение к MTS	10
Рис. 11. Выбор «Использовать правила набора номера».....	11
Рис. 12. Параметры сетевого подключения	12
Рис. 13. Параметры IP.....	13
Рис. 14. Дополнительные параметры TCP/IP	14
Рис. 15. Сеть и удаленный доступ к сети.....	15
Рис. 16. Мастер создания сетевого подключения	15
Рис. 17. Тип сетевого подключения	16
Рис. 18. Мастер подключения к Интернету.....	16
Рис. 19. Тип подключения.....	17
Рис. 20. Выбор модема	18
Рис. 21. Сведения о подключении.....	18
Рис. 22. Номер телефона для подключения через GPRS-модем.....	19
Рис. 23. Имя соединения	19
Рис. 24. Финальный шаг «Мастера подключения к Интернету».....	20
Рис. 25. Финальный шаг «Мастера подключения к Интернету».....	20
Рис. 26. Сеть и удаленный доступ к сети.....	21
Рис. 27. Диалог «mts – свойства»	21
Рис. 28. Протокол модема	22
Рис. 29. Вкладка «Параметры».....	22
Рис. 30. Закладка «Сеть»	23
Рис. 31. Диалог «Параметры PPP».....	23
Рис. 32. Диалог «Свойства: Протокол Интернета (TCP/IP)».....	24
Рис. 33. Диалог «Дополнительные параметры TCP/IP»	25
Рис. 34. Кнопка «Изменить параметры Интернет и опции автомата»	26
Рис. 35. Окно «Параметры соединения с Интернет и опции автомата»	26
Рис. 36. Строка инициализации модема для нового соединения GPRS	27