

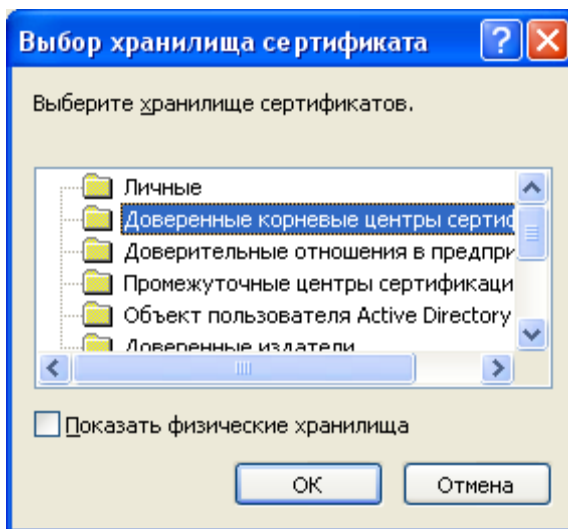
## УСТАНОВКА CISCO VPN CLIENT

1. Скачайте и установите на личный компьютер следующие программы и файлы:
  - [eToken PKI Client:](#)
  - Cisco VPN Client:
    - [для 32 разрядной операционной системы;](#)
    - [для 64 разрядной операционной системы;](#)
2. Напишите письмо в службу поддержки пользователей по адресу [osmp@qiwi.ru](mailto:osmp@qiwi.ru). В теме письма укажите «VPN доступ». В тексте письма укажите «Просьба, выслать сертификат CA01 и ROOT CA для установки VPN подключения на моем домашнем компьютере».
3. Двойным щелчком мыши откройте и установите присланные сертификаты CA01 и ROOT CA.

**ВНИМАНИЕ**

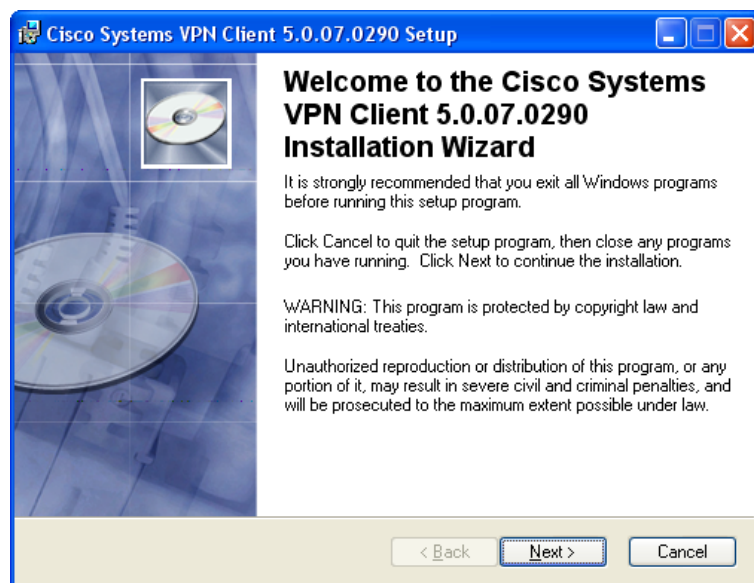
Сертификат OSMP-ROOT-CA установите в хранилище ДОВЕРЕННЫЕ КОРНЕВЫЕ ЦЕНТРЫ СЕРТИФИКАЦИИ ([Рис. 1](#)).

Рис. 1. Выбор хранилища сертификата



4. Установите файл Cisco VPN Client - **vpnclient-winx64-msi-5.0.07.0290-k9.exe** (64-bit) или **vpnclient-win-msi-5.0.07.0290-k9.exe** (32-bit) следуя инструкциям мастера ([Рис. 2](#)).

Рис. 2. Мастер установки

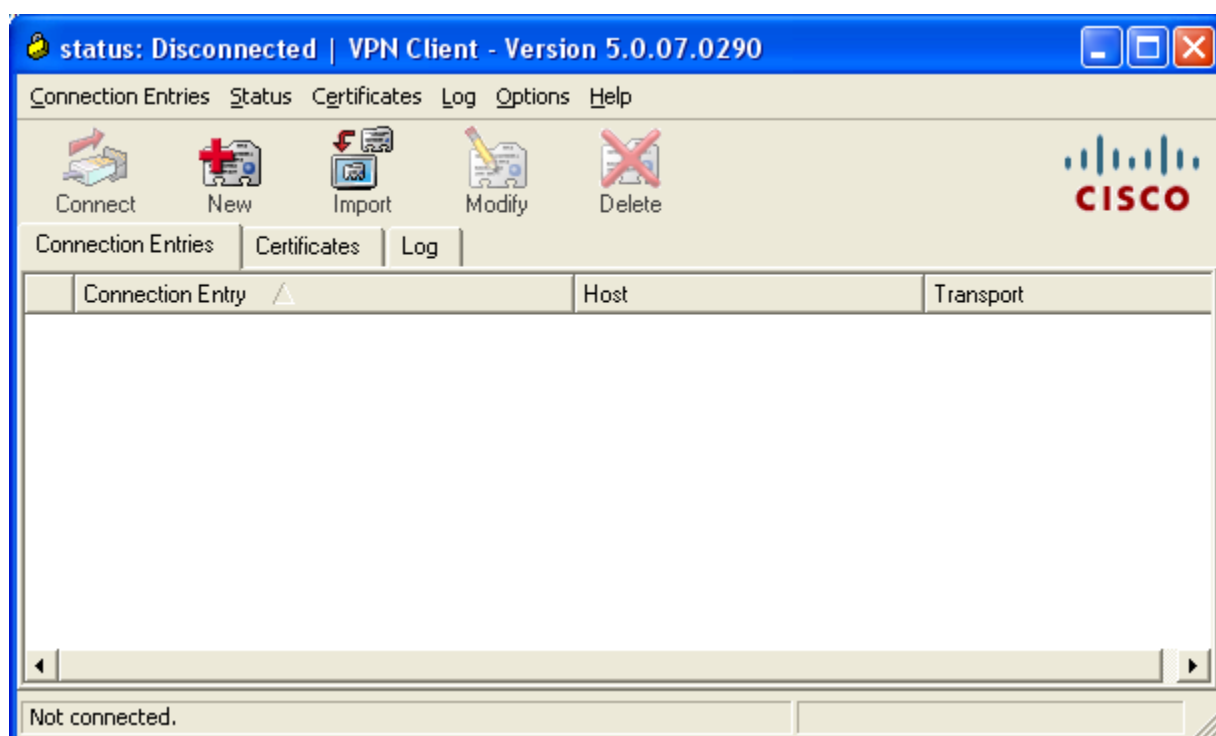


При необходимости перезагрузите компьютер (для Win 7 64-bit).

5. Вставьте e-token и запустите VPN Client.

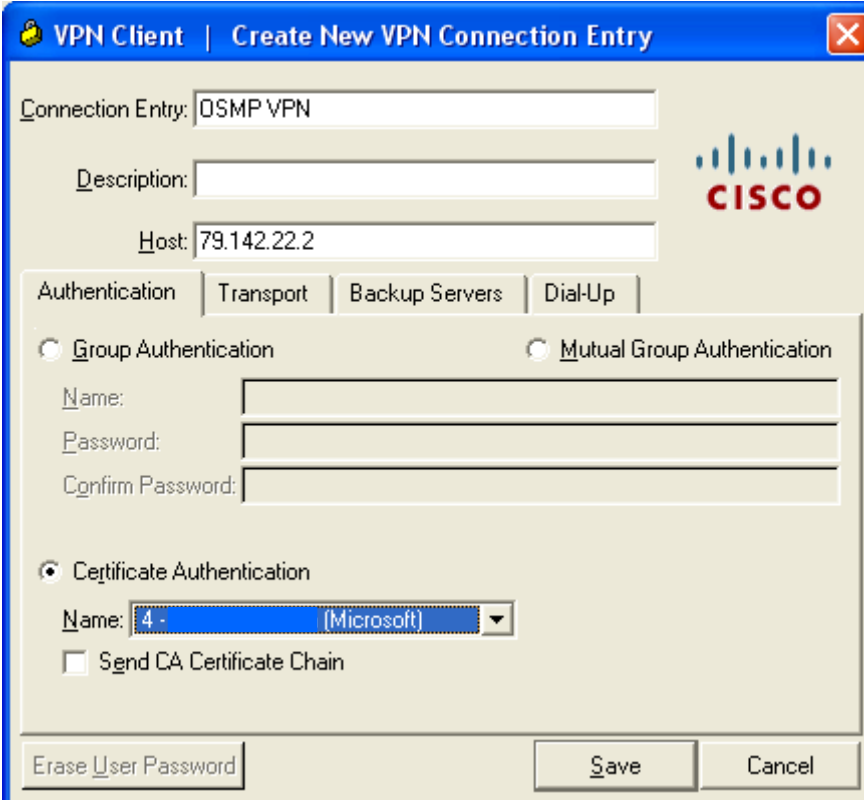
6. Нажмите кнопку  New (Рис. 3).

Рис. 3. Создание нового соединения



7. Заполните поля (Рис. 4):

Рис. 4. Параметры нового соединения



VPN Client | Create New VPN Connection Entry

Connection Entry: OSMP VPN

Description:

Host: 79.142.22.2

Authentication | Transport | Backup Servers | Dial-Up

Group Authentication  Mutual Group Authentication

Name: Password: Confirm Password:

Certificate Authentication

Name: 4 - (Microsoft)

Send CA Certificate Chain

Erase User Password Save Cancel


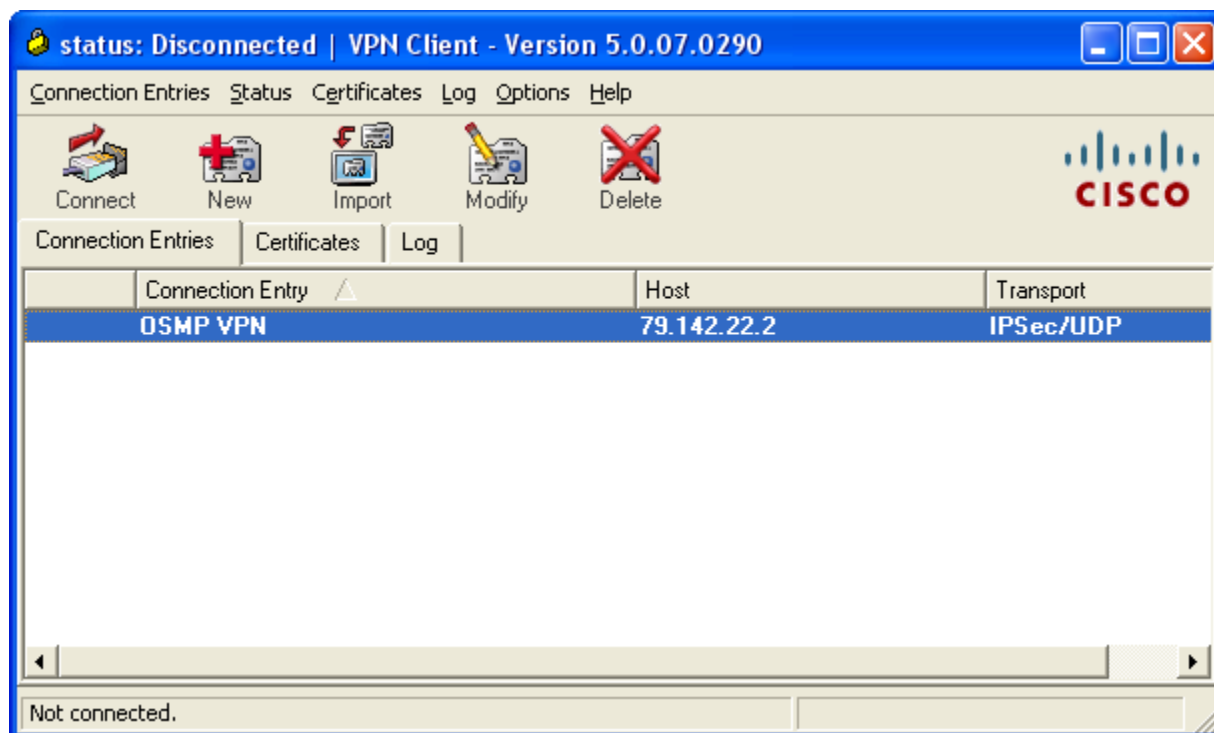
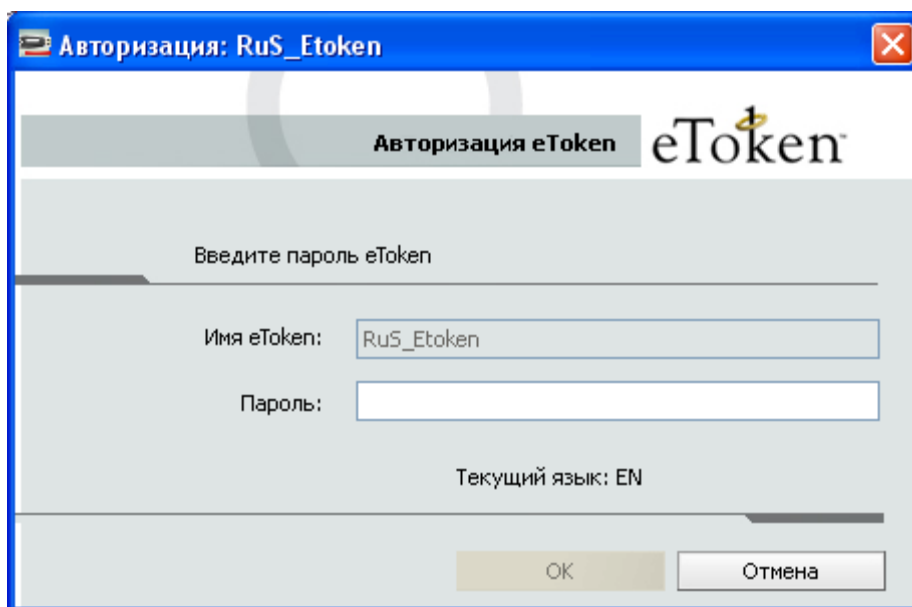
- **Connection Entry** и **Description** - укажите имя соединения, например *osmp*.
  - **Host** - укажите IP-адрес *79.142.22.2*.
  - Установите флаг **Certificate Authentication** и выберите доменный сертификат.
8. Нажмите кнопку **Save**.
9. Нажмите кнопку  **Connect** или кликните два раза по созданному соединению ([Рис. 5](#)).

Рис. 5. Подключение нового соединения



10. Введите пароль от e-token (Рис. 6).

Рис. 6. Ввод авторизационных данных e-token



Установка VPN соединения завершена.